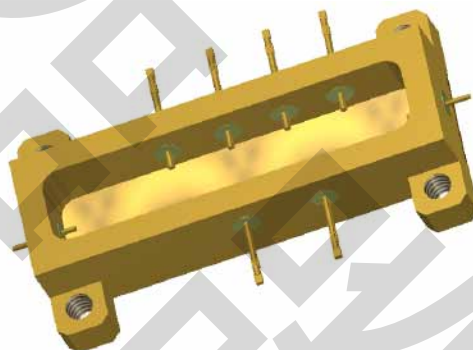


产品简介 (集成一体化 -JW 系列)



■ 产品型号: JW □□;

■ 产品特点:

- 外壳材料: ①铁镍钴合金②钨铜合金;
- 外形尺寸: 15mm × 10mm ~ 150mm × 100mm;
- 引线材质: 铁镍钴合金;
- 引线直径:  $\phi 0.38 / \phi 0.45 / \phi 0.5 / \phi 0.64 / \phi 0.76 / \phi 1 / \phi 1.2 / \phi 1.5 / \phi 2\text{mm}$ ;
- 引线间距为  $1.27 \times n \text{ mm}$  ( $n=2 \sim 20$ );
- 芯数: 4 ~ 100;
- 引线尾端键合或焊接;
- 满足 GJB2440A 要求;
- 执行标准: Q/Lks.J(02)282-2012《金属封装腔体式外壳详细规范》;
- 应用领域: 适用于高功率封装组件。

■ 主要性能指标:

● 额定电流:

引线直径 $\phi$ (mm)	0.45	0.64	0.76	1.0	1.5	2.0
额定电流 (A)	1.0	2	3.5	5.5	11	16

● 引线电阻:

引线直径 $\phi$ (mm)	0.45	0.64	0.76	1.0	1.5	2.0
引线电阻 (m $\Omega$ )	$\leq 23$	$\leq 14.5$	$\leq 9$	$\leq 5.5$	$\leq 5$	$\leq 4.5$

- 绝缘电阻:  $\geq 5000\text{M}\Omega$ ;
- 介质耐压: 500Vr.m.s;
- 泄漏率:  $\leq 1 \times 10^{-3} \text{Pa} \cdot \text{cm}^3/\text{s}$ ;
- 环境温度:  $-55^\circ\text{C} \sim +125^\circ\text{C}$ ;
- 盐雾: 24h;
- 频率范围: 300MHz ~ 40GHz;
- 驻波比:  $1.25 @ \text{DC} \sim 20\text{GHz}$ ;  $1.35 @ 20\text{GHz} \sim 40\text{GHz}$ 。

■ 订货标志

JW 008 F 004

① ② ③ ④

- ①主称代号: JW 系列;
- ②引线数目: 8;
- ③安装方式: F- 法兰安装; B- 印制板安装;
- ④标识: 001 ~ 099 (客户自行设置)。

标志示例

JW008F004 该标志表示引线数目为 8, 采用法兰安装方式。

■ 外形尺寸

根据客户要求。

■ 使用注意事项

玻璃子易碎, 使用过程中应轻拿轻放, 摆放整齐, 避免碰伤损坏。封口等关键面注意防护, 预防碰伤。